

Утверждаю
Директор МБОУ «Тюхтетская СШ №1»
_____ Н.В.Агафонова
Приказ № 03-02-598
от 01.09.2023 г.

Положение о школьной символике МБОУ «Тюхтетская средняя школа №1»

1. Общие положения

1.1. Положение о школьных символах в МБОУ «Тюхтетская средняя школа №1» определяет описание, порядок использования (установления, размещения) школьного знамени, эмблемы, а также исполнения школьного гимна в МБОУ «Тюхтетская средняя школа №1» .

1.2. Школьная символика МБОУ «Тюхтетская средняя школа №1» отражает особенности образовательного процесса, создает индивидуальный стиль, объединяет участников образовательной деятельности, реализует задачи воспитания.

1.3. Настоящее Положение составлено в соответствии с Федеральным законом № 273-ФЗ от 29.12.2012 «Об образовании в Российской Федерации» с изменениями на 29 декабря 2022 года, Уставом и традициями МБОУ «Тюхтетская средняя школа №1», пожеланиями обучающихся, педагогов и родителей (законных представителей) обучающихся.

1.4. Соблюдение символики регламентируется настоящим Положением и является обязательным для исполнения всеми участниками образовательного процесса.

2. Принципы выбора и назначение школьной символики.

2.1. В оформлении школьных помещений администрация МБОУ «Тюхтетская средняя школа №1» может использовать государственную символику, символику Красноярского края, символику Тюхтетского муниципального округа и школьную символику.

2.2. Школа использует в повседневной жизни и в дни торжеств символику и атрибуты, отражающие особенности учебного заведения и его традиции.

2.3. Школа при выборе символов и атрибутики руководствуется их доступностью для каждого обучающегося, безопасностью используемых материалов, привлекательностью содержания для воспитанников.

2.4. Школьная символика отражает: чувство уважения и преданности Родине; стремление изучать значение символики, чувство уважения к традициям образовательного учреждения - школе, гордость за достижения образовательного учреждения, желание преумножить его успехи; дружеские чувства и равенство возможностей в каждом детском коллективе и между классами; стремление к дисциплине, формированию чувства меры и созданию условий для развития эстетического вкуса и коммуникативных навыков воспитанников.

3. Школьная эмблема



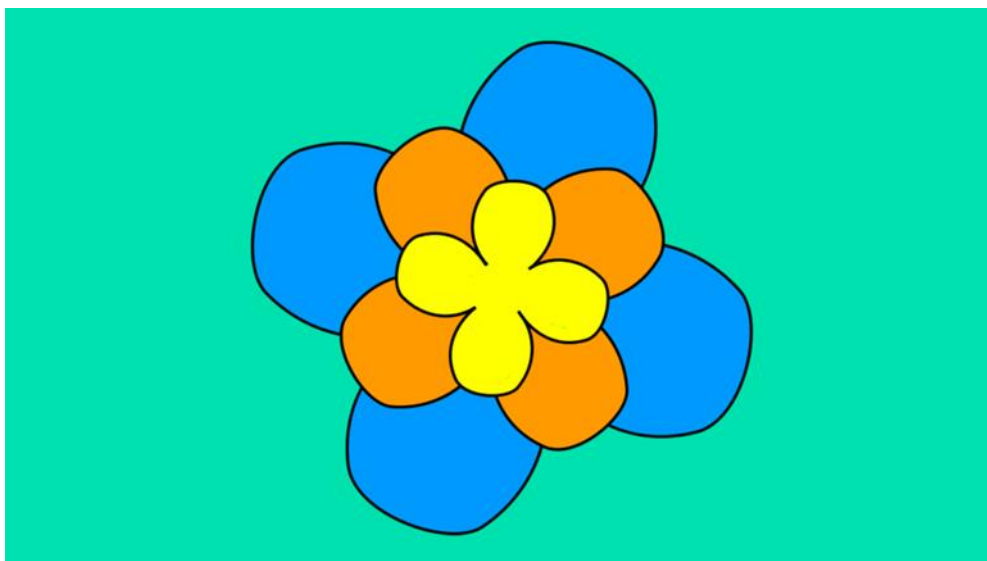
3.1. Школьная эмблема является официальным символом МБОУ «Тюхтетская средняя школа №1».

3.2. Эмблема представляет собой стилизованный круг, символизирует планету. Содержание - символизирует распахнувшего руки ребенка. Цвета соответствуют цветам младшего, среднего и старшего звеньев.

3.3. Эмблема считается визитной карточкой школы и может быть использована в оформлении фасада здания, школьной колонны и т.д.

3.4. Изображение эмблемы хранится в комнате детских и молодёжных инициатив и доступно для ознакомления всем заинтересованным лицам.

4. Школьное знамя.



4.1. Знамя МБОУ «Тюхтетская средняя школа №1» является официальным символом школы.

4.2. Знамя представляет собой четырёхцветное прямоугольное полотнище. Зеленый фон школьного флага символизирует надежду и молодость. Цветок в центре флага с трехслойным набором лепестков. Желтые лепестки (цвет счастья) - младшее звено 1-4 классы. Оранжевые лепестки (цвет энергии, радости)- среднее звено 5-7 классы. Голубые лепестки (цвет мечты, фантазии)- старшее звено 8-11 классы.

4.3. Размер полотнища 140х90см. Высота древка знамени 2м20см.

4.4. Школьное знамя хранится в комнате детских и молодежных инициатив в специальной тумбе рядом с Государственным флагом Российской Федерации.

4.6. Со знаменем обучающиеся выходят на торжественные линейки, митинги, шествия, демонстрации, праздники, спортивные соревнования.

4.7. Обучающиеся обязаны беречь честь знамени.

5. Школьный гимн

«Наша школьная страна».

Музыка — Юрий Чичков. Слова — Константин Ибряев.

1

Не крутите пестрый глобус,

Не найдете вы на нем
Той страны, страны особой,
О которой мы поем.
Наша старая планета
Вся изучена давно,
А страна большая эта —
Вечно «белое пятно».

Припев:

Пусть в эту страну
Не идут, не идут поезда.
Нас мамы впервые
Приводят за ручку сюда.
В стране этой звонкой, веселой
Встречают нас, как новоселов, —
Страна эта в сердце всегда!

2

В новый класс, как в новый город
Мы приходим каждый год,
Племя юных фантазеров,
Непоседливый народ.
Значит, вновь лететь и плыть нам
По бескрайней той стране
К неожиданным открытиям,
К выпускной своей весне!

Припев.

3

Здесь нам слышится порою

В тихом шелесте страниц

Гул далеких новостроек,

Голоса цветов и птиц.

Ветер странствий крутит глобус,

Машет нам своим крылом

В той стране, стране особой,

О которой мы поем.

5.1. Гимн МБОУ «Тюхтетская средняя школа №1» является официальным символом МБОУ «Тюхтетская средняя школа №1».

5.2. Гимн представляет собой торжественное музыкальное произведение, призванное спланивать и вдохновлять весь коллектив школы. Праздничность и торжественность гимна усиливает и укрепляет традиции школы.

5.3. Гимн исполняется на школьных мероприятиях